

ПРИЛОЖЕНИЕ

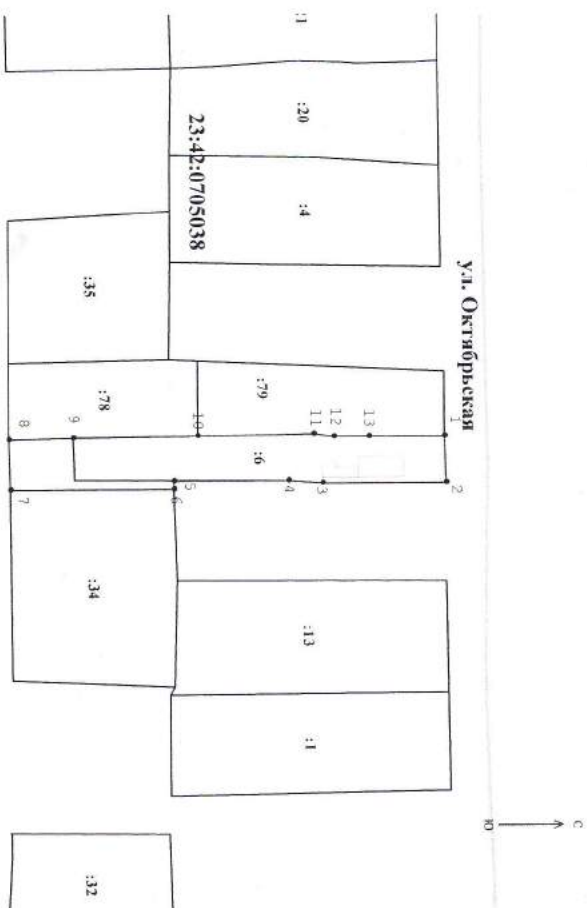
УТВЕРЖДЕНА

постановлением администрации
Ейского городского поселения
Ейского района

OT 04.03.2016 № 211

Схема расположения земельного участка на кадастровом плане территории

Условный номер земельного участка		- 736 кв.м.		Координаты, м	
Площадь земельного участка					
Обозначение характерных точек границы		Х		У	
1		2		3	
1		656911		1321329	
2		656911		1321338	
3		656888		1321338	
4		656882		1321337	
5		656860		1321337	
6		656860		1321339	
7		656830		1321339	
8		656830		1321329	
9		656842		1321329	
10		656865		1321329	
11		656887		1321329	
12		656890		1321329	
13		656897		1321329	



Условные обозначения:

- 1 - номер вновь созданной характерной точки земельного участка
23:42:0705038 - кадастровый номер квартала

- граница квадрата

— граница проектируемого земельного участка

Система координат: МСК-23

Мащштаб 1:1000